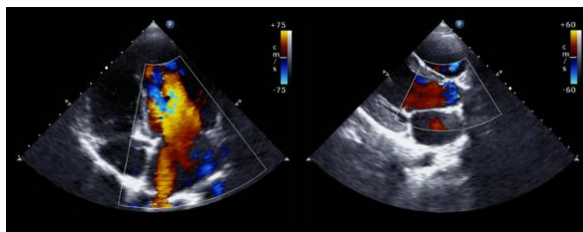


PROGRAMME DE L'ATELIER « Cardiologie équine » - 19-20 novembre 2026 (à confirmer)



CHUV de conques
3 Château de Conques,
33420 Saint-Aubin-de-
Branne



Julie DAUVILLIER
Lisa DE LANGE
Marianne DEPECKER

Format en 2 niveaux sur 2 jours

Niveau 1 – jour 1 – 19 novembre 2026 – Cardiologie de base

Niveau 2 – Jour 2 - 20 octobre 2026 – Cardiologie avancée

1^{er} Jour : JEUDI – Cardiologie de base

- 08h30 – 09h30 **Rappel d'anatomie et de physiologie cardiaque**
- 09h30 – 10h30 **Les pathologies cardiaques les plus courantes :**
 - Les souffles cardiaques : reconnaître physiologiques/pathologiques, causes, conséquences
 - Les arythmies cardiaques : reconnaître physiologiques/pathologiques, causes, conséquences
- 10h30-11h00 **Pause-café**
- 11h00-12h00 : **Bases théoriques de l'échocardiographie FLASH : détecter une anomalie cardiaque**
- 12h00-13h00 : **Bases théorique pour lecture de l'ECG**
 - Comment faire un bon examen ?
 - Que regarder, dans quel ordre ?
 - Les appareils disponibles : avantages et inconvénients ?
- 13h00 – 14h00 **Pause-Déjeuner**
- 14h00-16h00 **Travaux pratiques échocardiographie « FLASH »**
(Chaque participant aura une explication individuelle, en « cours particulier » pour s'assurer de l'acquisition des gestes et des coupes)
- 16h00-16h30 **Pause-café**
- 16h30-18h30 **Lecture ECG niveau 1, participatif avec échanges avec les intervenants.**
- 19h00 - **Soirée conviviale**



2^{ème} jour : Vendredi– Cardiologie Avancée

- 08h30 – 09h30 : **Pièges et astuces en échocardiographie avancée**
- 09h30– 10h30 : **Evaluation des souffles en échocardiographie :**
 - *Gradation des régurgitations*
 - *Interprétation*
 - *Pronostic*
 - *Visite d'achat*
- 10h30-11h00 **Pause-café**
- 11h-00- 11h30 : **Evaluation de la fonction cardiaque atriale et ventriculaire en échocardiographie : quels outils ?**
- 11h30-12h00 : **Asthme équín, HPIE, hypertension artérielle pulmonaire => liens avec la fonction cardiaque**
- 12h00 – 13h00 **Traitements des affections cardiaques**
- 13h00 – 14h00 **Pause- Déjeuner**
- 14h00 – 16h00 : **Travaux pratiques échocardiographie avancée**
 - *Acquisition des différents modes et coupes sur l'échographe*
 - *Possibilité de ramener son propre échographe si besoin d'explications pour l'exploiter au mieux*
- 16h00-16h30 – **Pause-café**
- 16h30-18h30 - **Démo ECG + ECG à l'effort / Lecture ECG niveau 2 participatif (ECG repos et effort)**
- **19h00 : clôture de l'atelier**

